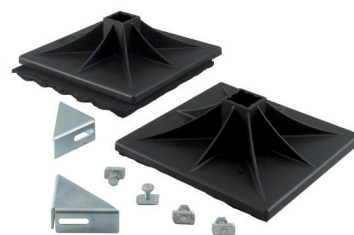


### Caractéristiques générales

Les Pieds Support (KSF & SQF) sont conçus pour supporter des structures métalliques en toiture ou en espaces industriels. Conçus pour des rails de 41 x 41 mm.

#### Le KSF est constitué de :

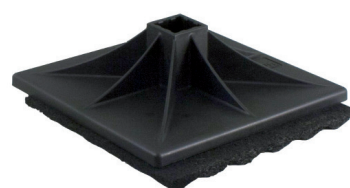
- \* 2 coques carrées en polypropylène chargé en fibre de verre
- \* 2 plaques en caoutchouc composite recyclé
- \* 2 équerres à gousset
- \* 4 vis à tête hexagonale M10 x 25 mm, 4 écrous rails M10



KSF-30

#### Le SQF est constitué de :

- \* 1 coque carrée en polypropylène chargé en fibre de verre
- \* 1 plaque en caoutchouc composite recyclé



SQF 300

#### Caractéristiques :

- \* Réduction des nuisances vibratoires de l'équipement supporté
- \* Grande flexibilité : ajustable - hauteur / poids
- \* Installation rapide et facile
- \* Préserve la membrane d'étanchéité de la toiture
- \* Facilite la maintenance des toitures

ATTENTION : Incompatibilité entre toiture PVC et caoutchouc composite recyclé



### Données techniques

MATÉRIAU	COQUE PATIN	Polypropylène chargé en fibre de verre Caoutchouc composite recyclé
DIMENSIONS	COQUE PATIN	300 x 300 x 95 mm 300 x 300 x 15 mm
CHARGE MAXIMUM PAR PIED		500 Kg*
TEMPÉRATURE D'APPLICATION		-30°C / +80°C

\* Les rails de supportage n'étant pas fournis par nos soins, les charges sont données à titre indicatif. Il faut se référer aux données techniques des rails pour connaître la charge maximale autorisée.

### Application

Conçu pour le supportage de gaines de ventilation, chemin de câbles, tuyauteries.

Ces informations reflètent notre connaissance actuelle et sont données de bonne foi. Les valeurs données sont des valeurs moyennes et sujettes à tout changement sans préavis. Toute utilisation dans des conditions non recommandées ne saurait engager la responsabilité du fabricant et du distributeur, dû aux possibles variations de fabrication et d'application par les utilisateurs. Il est recommandé aux utilisateurs de tester préalablement les produits afin de s'assurer qu'ils conviennent à l'application choisie.

2016.06.16