

Description

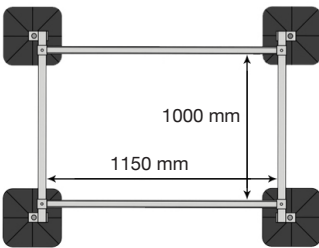
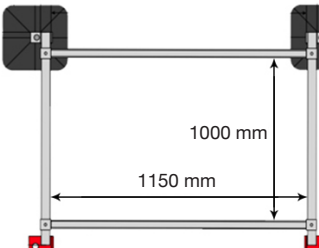
Les cadres de supportages sont conçus pour supporter des appareils de réfrigération et d'air conditionné sur des toits plats.

Cet ensemble BPF / XPF permet un montage simple et rapide d'un cadre de 1000 x 1150 mm et éventuellement d'y adjoindre une ou plusieurs extension XPF dans n'importe quelle direction.

Hauteur ajustable entre 250mm et 450mm (jusqu'à 890mm avec extension leg (voir ci-dessous)).



Spécifications techniques

	BPF-1110	XPF-1110
		
Contient	4 pieds carrés 4 kits d'ajustement de hauteur 2 rails latéraux 2 bras coulissants Visserie	2 pieds carrés 2 kits d'ajustement de hauteur 2 equerres extra-larges 2 rails latéraux 2 bras coulissants Visserie
Charge maximale recommandée	700 kg	350 kg
Températures recommandées	-30°C à +80°C	-30°C à +80°C
Poids de la structure	32 kg	26 kg
Autres :	Résistant aux U.V.	Résistant aux U.V.

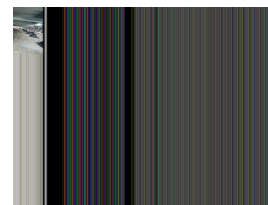
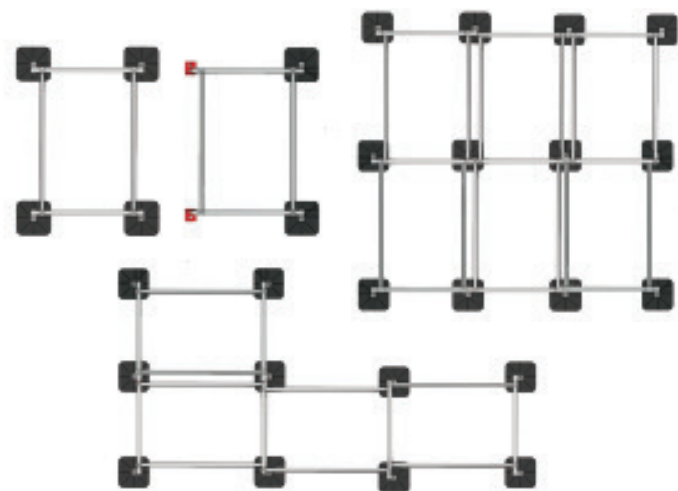
Pieds carrés : B-SQF-305	<ul style="list-style-type: none"> Pieds moulés 305 x 305 mm en polyéthylène haute densité (PEHD) Patins isolants collés Convient pour des rails de 41 x 41 mm Préserve la membrane imperméable du toit
Kit d'ajustement de hauteur : SFBLA + M24x250MM	<ol style="list-style-type: none"> Profil U 41mm x 41mm x 2,5 mm x 160 mm Un côté fermé par écrou carré M24 galvanisé à chaud. Tige filetée M24 x 250 mm galvanisation à chaud. Patte de support galvanisation à chaud *pour cadre de base : 1 trou ø 25 mm & 1 trou ø 11 mm *pour cadre d'extension : 1 trou ø 25 mm & 2 trous ø 11 mm Trois écrous & rondelles M24, galvanisation à chaud et à serrer avec une clés n°36, fourni pré-assemblé
Rail latéral : SC400/1000/G	Profil U 41 x 41 x 2,5 x 1000 mm galvanisé à chaud A assembler le côté ouvert vers le bas
Bras coulissant : SFSA100	Profil U 41 x 41 x 2,5 x 1150 mm à 2 cages soudées à chaque extrémité - à assembler le côté ouvert vers le haut
Tapis correcteur de pente	Tapis en caoutchouc recyclé, 305x305 mm, angle de 2,5° ou 5°.



Soudure réalisée selon la norme : EN ISO 9606 - 1 : 2013 / Galvanisation réalisée selon la norme : EN ISO 1461 : 1999

Ces informations re tiennent notre connaissance actuelle et sont données de bonne foi. Les valeurs données sont des valeurs moyennes et sujettes à tout changement sans préavis. Toute utilisation dans des conditions non recommandées ne saurait engager la responsabilité du fabricant et du distributeur, dû aux possibles variations de fabrication et d'application par les utilisateurs. Il est recommandé aux utilisateurs de tester préalablement les produits a n de s'assurer qu'ils conviennent à l'application choisie.

Application



Application DTU 43.1

Les pieds standard peuvent être remplacées par des pieds longs “**extension leg**” pour les applications aux standard français DTU 43.1

Les “**extension leg**” permettent d’atteindre une hauteur ajustable entre 690 mm et 890 mm.

