

## Caractéristiques générales

La série AM est formée par des isolants métalliques à ressort (antivibratoires avec le composant amortisseur faible) appropriés pour isoler toute sorte de machines ayant un régime de travail de cycle bas (au-dessous de 600 rpm), et des équipements dynamiques.

Description de leurs composants:

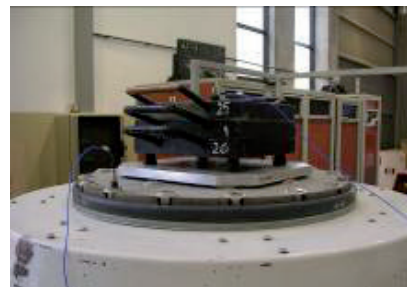
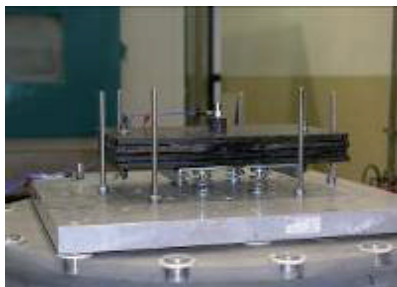
- Ressort en acier normalisé à résistance élevée selon norme DIN et traité suivant le procédé «Shot Peeling» afin d'allonger sa résistance au vieillissement dynamique. Leur finition en époxy est supérieure, au niveau épaisseur et protection, à celle de produits similaires réalisés par des traitements galvanisés, dont la surface du fil de ressort est plus facilement endommagée par agression d'ions riches en hydrogène (hydrogénation).
- Douilles cylindriques métalliques qui protègent extérieurement le ressort. Un mastic viscoélastique empêche le contact direct des parties métalliques et constitue une barrière au bruit.
- Bases métalliques rectangulaires avec des trous latéraux ouverts facilitant le centrage des trous pour la fixation.



## Comportement dynamique des ressorts et caoutchouc

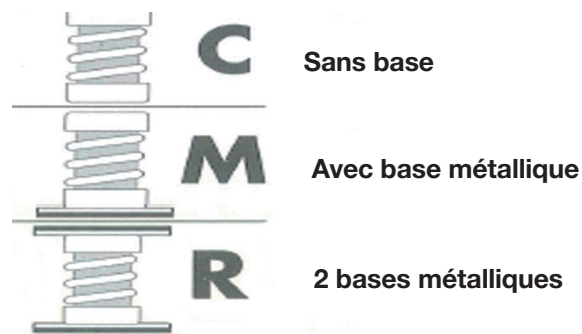
Tous nos modèles de ressorts antivibratoires ont été testés dans les laboratoires acoustiques européens afin de remplir les réglementations de l'UE en matière de normes antivibratoires.

Voir Dynamic comportements résultats Exp n ° 06/32006786

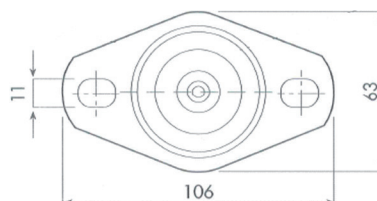
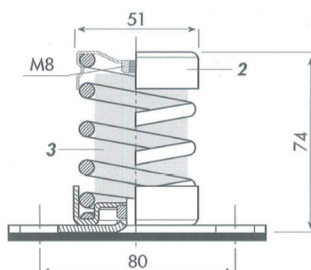


## Données techniques

- Isolateurs basse fréquence recommandés pour les installations HVAC
- Haute résistance aux intempéries grâce à la protection des ressorts par une peinture de résine époxy-polyester
- Les vis de réglage M12 pour la mise à niveau peuvent être fournies séparément
- Identification des résistances facilitée grâce à des couleurs différentes



### AM 5 / 125



| CODE                    | 807001 | 807002  | 807003  | 807004  | 807005  | 807006   | 807007   |
|-------------------------|--------|---------|---------|---------|---------|----------|----------|
| DESCRIPTION             | AM 5 C | AM 15 C | AM 25 C | AM 50 C | AM 75 C | AM 100 C | AM 125 C |
| HAUTEUR mm              | 71     | 71      | 71      | 71      | 71      | 71       | 71       |
| DEVIATION / mm          | 25     | 25      | 25      | 25      | 25      | 25       | 25       |
| Charge min./ kg (12 mm) | 2      | 8       | 14      | 16      | 39      | 46       | 66       |
| Charge Max./ kg (25 mm) | 5      | 16      | 33      | 55      | 82      | 97       | 137      |
| COULEUR DES RESSORTS    | NOIR   | ORANGE  | MAUVE   | VERT    | BLEU    | ROUGE    | ROSE     |

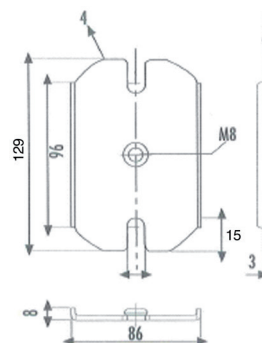
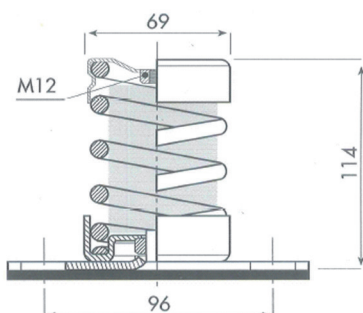
| CODE                    | 807010 | 807011  | 807012  | 807013  | 807014  | 807015   | 807016   |
|-------------------------|--------|---------|---------|---------|---------|----------|----------|
| DESCRIPTION             | AM 5 M | AM 15 M | AM 25 M | AM 50 M | AM 75 M | AM 100 M | AM 125 M |
| HAUTEUR mm              | 74     | 74      | 74      | 74      | 74      | 74       | 74       |
| DEVIATION / mm          | 25     | 25      | 25      | 25      | 25      | 25       | 25       |
| Charge min./ kg (12 mm) | 2      | 8       | 14      | 16      | 39      | 46       | 66       |
| Charge Max./ kg (25 mm) | 5      | 16      | 33      | 55      | 82      | 97       | 137      |
| COULEUR DES RESSORTS    | NOIR   | ORANGE  | MAUVE   | VERT    | BLEU    | ROUGE    | ROSE     |

| CODE                    | 807020 | 807021  | 807022  | 807023  | 807024  | 807025   | 807026   |
|-------------------------|--------|---------|---------|---------|---------|----------|----------|
| DESCRIPTION             | AM 5 R | AM 15 R | AM 25 R | AM 50 R | AM 75 R | AM 100 R | AM 125 R |
| HAUTEUR mm              | 77     | 77      | 77      | 77      | 77      | 77       | 77       |
| DEVIATION / mm          | 25     | 25      | 25      | 25      | 25      | 25       | 25       |
| Charge min./ kg (12 mm) | 2      | 8       | 14      | 16      | 39      | 46       | 66       |
| Charge Max./ kg (25 mm) | 5      | 16      | 33      | 55      | 82      | 97       | 137      |
| COULEUR DES RESSORTS    | NOIR   | ORANGE  | MAUVE   | VERT    | BLEU    | ROUGE    | ROSE     |

Ces informations reflètent notre connaissance actuelle et sont données de bonne foi. Les valeurs données sont des valeurs moyennes et sujettes à tout changement sans préavis. Toute utilisation dans des conditions non recommandées ne saurait engager la responsabilité du fabricant et du distributeur, dû aux possibles variations de fabrication et d'application par les utilisateurs. Il est recommandé aux utilisateurs de tester préalablement les produits afin de s'assurer qu'ils conviennent à l'application choisie.

2017.05.04

## AM 150 / 550

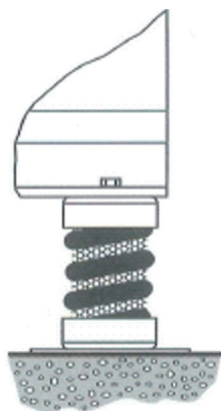


| CODE                    | 807030   | 807031   | 80703    | 807033   | 807034   | 807035   |
|-------------------------|----------|----------|----------|----------|----------|----------|
| DESCRIPTION             | AM 150 C | AM 200 C | AM 250 C | AM 350 C | AM 450 C | AM 550 C |
| HAUTEUR mm              | 111      | 111      | 111      | 111      | 111      | 111      |
| DEVIATION / mm          | 35       | 35       | 35       | 35       | 35       | 35       |
| Charge min./ kg (12 mm) | 71       | 86       | 112      | 150      | 193      | 236      |
| Charge Max./ kg (35 mm) | 166      | 200      | 250      | 350      | 450      | 550      |
| COULEUR DES RESSORTS    | VERT     | JAUNE    | BRUN     | GRIS     | ORANGE   | NOIR     |

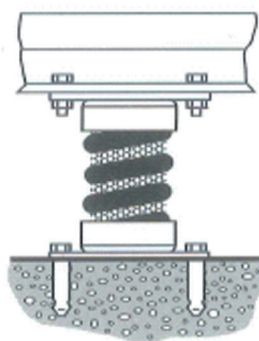
| CODE                    | 807040   | 807041   | 807042   | 807043   | 807044   | 807045   |
|-------------------------|----------|----------|----------|----------|----------|----------|
| DESCRIPTION             | AM 150 M | AM 200 M | AM 250 M | AM 350 M | AM 450 M | AM 550 M |
| HAUTEUR mm              | 114      | 114      | 114      | 114      | 114      | 114      |
| DEVIATION / mm          | 35       | 35       | 35       | 35       | 35       | 35       |
| Charge min./ kg (12 mm) | 71       | 86       | 112      | 150      | 193      | 236      |
| Charge Max./ kg (35 mm) | 166      | 200      | 250      | 350      | 450      | 550      |
| COULEUR DES RESSORTS    | VERT     | JAUNE    | BRUN     | GRIS     | ORANGE   | NOIR     |

| CODE                    | 807050   | 807051   | 807052   | 807053   | 807054   | 807055   |
|-------------------------|----------|----------|----------|----------|----------|----------|
| DESCRIPTION             | AM 150 R | AM 200 R | AM 250 R | AM 350 R | AM 450 R | AM 550 R |
| HAUTEUR mm              | 117      | 117      | 117      | 117      | 117      | 117      |
| DEVIATION / mm          | 35       | 35       | 35       | 35       | 35       | 35       |
| Charge min./ kg (12 mm) | 71       | 86       | 112      | 150      | 193      | 236      |
| Charge Max./ kg (35 mm) | 166      | 200      | 250      | 350      | 450      | 550      |
| COULEUR DES RESSORTS    | VERT     | JAUNE    | BRUN     | GRIS     | ORANGE   | NOIR     |

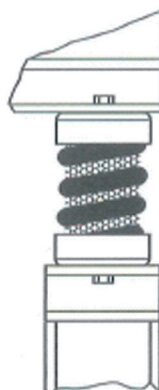
## Assemblage



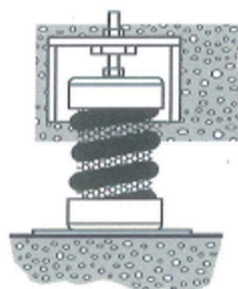
Version M



Version R

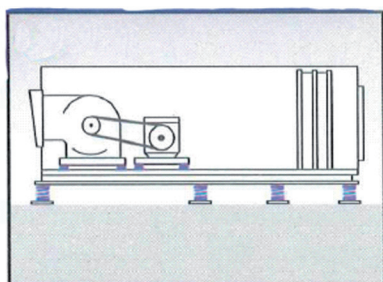


Version C

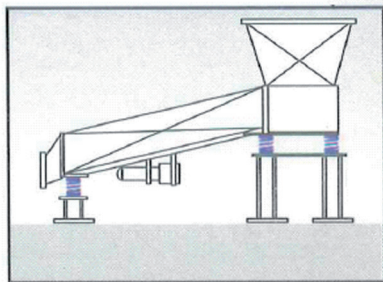


Version M avec mise à niveau

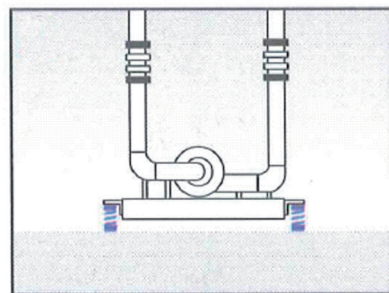
## Application



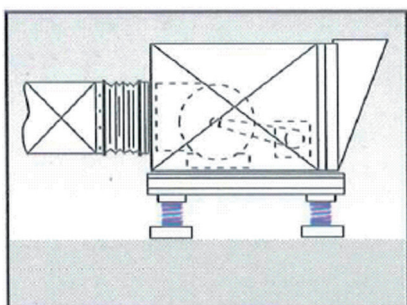
Climatisation



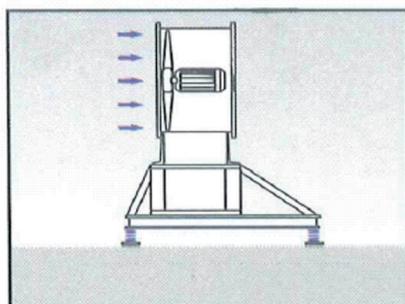
Tapis vibreurs



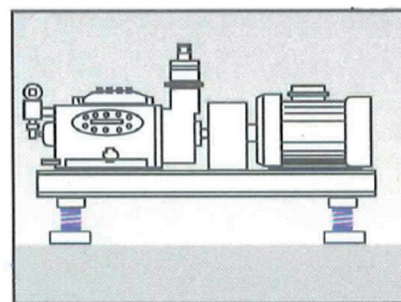
Bancs flottants



Centrales de traitement d'air



Ventilateurs



Compresseurs

Ces informations reflètent notre connaissance actuelle et sont données de bonne foi. Les valeurs données sont des valeurs moyennes et sujettes à tout changement sans préavis. Toute utilisation dans des conditions non recommandées ne saurait engager la responsabilité du fabricant et du distributeur, dû aux possibles variations de fabrication et d'application par les utilisateurs. Il est recommandé aux utilisateurs de tester préalablement les produits afin de s'assurer qu'ils conviennent à l'application choisie.

2017.05.04