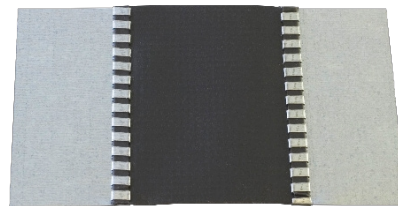


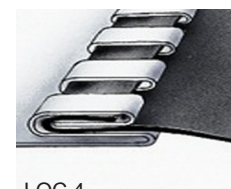
Descripción general

Para aislar las vibraciones causadas por las unidades de tratamiento de aire y los ventiladores conectados a los conductos de aire, se recomienda encarecidamente instalar una junta flexible de unión de conductos entre la salida de estos dispositivos y el conducto de aire.



Descripción técnica

- Tejido de tela de poliéster, recubierto por ambas caras con PVC negro
- Tipo de costura LOC 4
- Disponible en : Acero galvanizado, acero inoxidable 304 o acero inoxidable 316, espesor 0,4 mm (calibre 28)



LOC 4

Especificaciones técnicas - Tejido

Material	Atrás	Tela de poliéster
	Revestimiento	PVC negro por ambas caras
Peso	600 gr/m ² (18 oz/pie cuadrado)	
Color	Negro	
Temperatura	-30°C a +70°C (-22°F a 158°F)	
Características	Excelente resistencia mecánica y al agua Ignífugo Muy buena resistencia a la humedad y a la intemperie Tejido multiuso	
Clasificaciones	Certificación UL - NFPA 701	

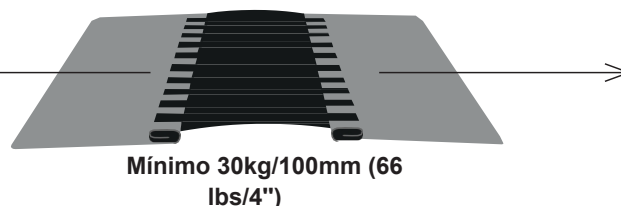
Los valores indicados son medias finales obtenidas en condiciones de laboratorio estándar. Estos resultados se dan sólo como guía y no como garantía. Debe determinarse un factor de seguridad adecuado para el fin previsto.

RESISTENCIA	Muy buena	Bien	Feria	Pobre	Muy pobre
ÁCIDOS		x			
ACEITES			x		
SOLVENTES				x	
GREASES			x		
OZONO	x				
UV	x				
ALOGEN	x				

La resistencia puede variar en función del tiempo y el entorno de exposición y de la concentración química

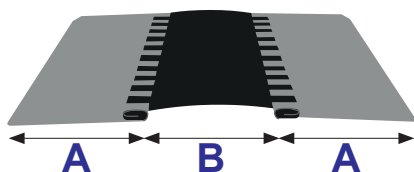
Resistencia de las costuras

Resistencia de la unión mecánica (tejido a acero) Prueba de presión : mín. 2000Pa



La información aquí contenida se basa en pruebas minuciosas y en la experiencia. Refleja nuestros conocimientos y tiene carácter meramente orientativo. Se da de buena fe y el usuario debe asegurarse de que el producto es adecuado para su propósito antes de cualquier aplicación. Los valores indicados son promedios y no deben tomarse como valores máximos o mínimos para fines específicos. El fabricante y el distribuidor no se hacen responsables de ningún uso no recomendado ni de daños consecuentes.

Dimensiones

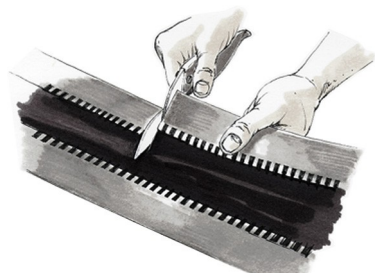


A= ancho de acero		B= Anchura del tejido	
45 mm	1-3/4"	60 mm	2-3/8"
		75 mm	3"
70 mm	2-3/4"	100 mm	4"

- Longitud estándar del rollo: 25 m (82 pies)
- Otras longitudes y tamaños a petición

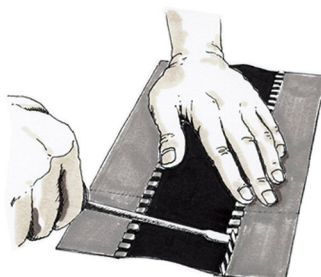
Aplicación

1



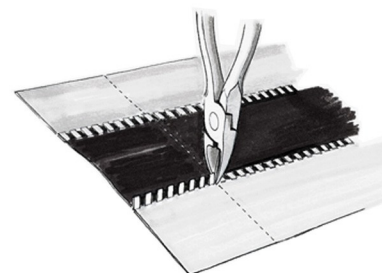
En una muesca, corte una longitud equivalente al perímetro requerido más un solapamiento de 5 a 6 cm (2") para la unión

2



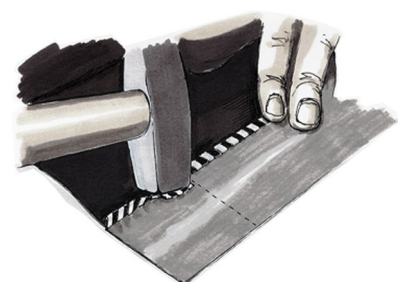
Levante la costura hacia fuera en ángulo recto

3



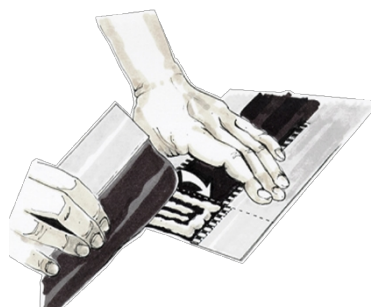
Haga un corte en el borde de la sección de costura levantada

4



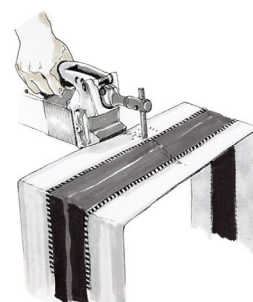
Dobla la costura hacia abajo asegurándose de que la tela permanece sujeta.

5



Recubra la tela con el adhesivo adecuado o utilice nuestras almohadillas autoadhesivas (si procede). Una ambos lados y presione con firmeza

6



Soldar el acero por puntos y darle la forma deseada