

CTP2

Nouveauté !

F EUILLE EN PVB RECYCLÉ

Anjos vous propose, comme alternative au plomb, une nouvelle feuille en **PolyVinyle de Butyral (PVB) recyclé** dans les applications de vos chapeaux de toiture **CTP2**.

Les ⊕ produits



Facilité d'application :

Le produit peut être appliqué facilement et rapidement.



Léger :

Très fin et léger, il allie robustesse et souplesse avec une densité de 2,3 kg/m² et une épaisseur de 1,8 mm.



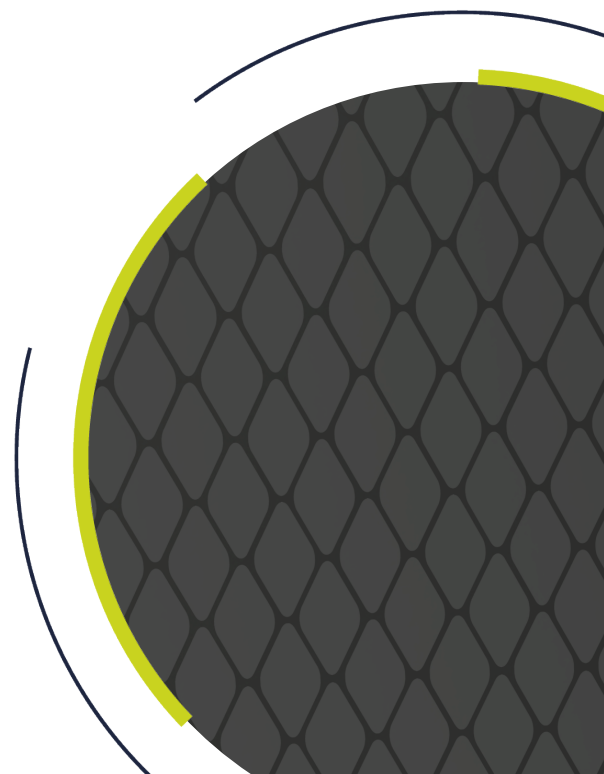
Résistant :

Grâce à sa composition, il supporte les variations de température sans altération et conserve ses propriétés dans le temps.



Respectueux :

Une solution responsable, limitant l'impact environnemental.



Composition

Caractéristiques

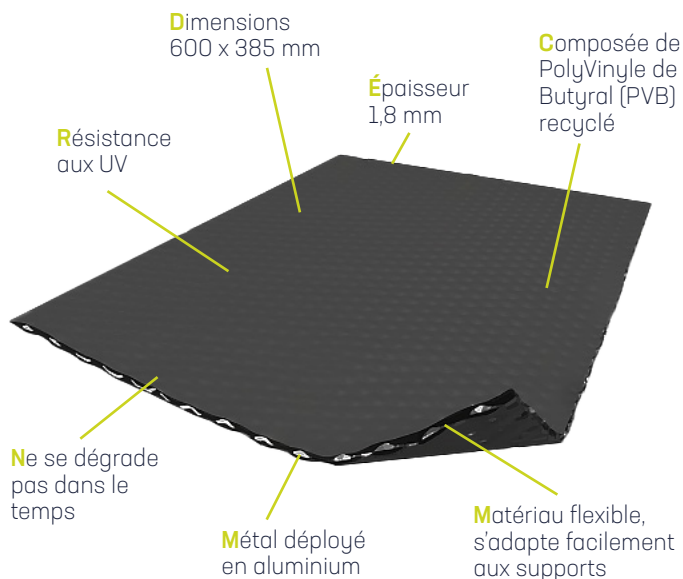
Fabriqué à partir de **matériaux recyclés**, la feuille offre une solution écologique et durable. Grâce à sa légèreté, elle permet de faciliter l'installation.

Avec une épaisseur de **1,8 mm** et une densité de **2,3 kg/m²**, la feuille est facilement transportable et malléable. Bien que légère, elle offre une résistance thermique allant jusqu'à **90°C**.

Matière

Issu du recyclage du **PVB**, ce matériau est couramment utilisé dans le vitrage feuilleté, notamment pour les pare-brises automobiles et le verre de sécurité.

Notre alternative brevetée associe du **métal déployé** en aluminium et une couche de **PVB recyclé** des deux côtés, offrant une solution innovante et performante.

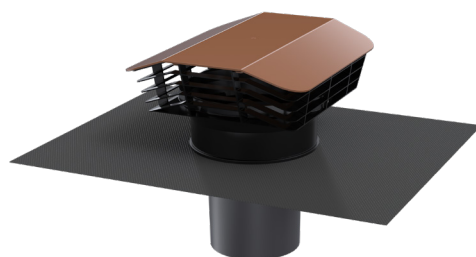


Couleur et dimension :

Couleur gris plomb, 600 x 385 mm.

Produits :

Disponible sur les CTP2 Ardoise et Tuile diamètre 125 et 160.



Commandez votre solution dès maintenant !

- CTP2 PVB 125 tuile - Code **3018**
- CTP2 PVB 160 tuile - Code **3020**
- CTP2 PVB 125 ardoise - Code **3068**
- CTP2 PVB 160 ardoise - Code **3070**

Mise en œuvre

L'installation de notre feuille de PVB recyclé est simple et rapide, garantissant un résultat optimal en quelques étapes.

1

Préparation :

Modelez la feuille en épousant parfaitement les reliefs, tout en évitant les abords du sertissage.

2

Fixation sur couverture en tuiles :

Un calage dans le sens des liteaux est recommandé pour assurer un maintien optimal et éviter tout affaissement.

3

Étanchéité renforcée :

Pour une meilleure adhérence et une protection durable, appliquez un polymère MS hybride haute adhérence.

4

Finalisation :

Installez le capot pare-pluie avec la partie pleine orientée vers le faîtage pour garantir une parfaite évacuation de l'eau.

anjos