

Description générale

La cadre de supportage est l'assemblage de 4 pieds carrés, 4 kit d'ajustement de hauteur, 2 rails latéraux, 2 bras coulissants et la visserie.

Cet ensemble BPF permet un montage simple et rapide d'un cadre de 1 m x 1,15 m et éventuellement d'y adjoindre une ou plusieurs extension XPF dans n'importe quelle direction.



Ces cadres sont conçus pour supporter des appareils de réfrigération et d'air conditionné sur des toits plats.

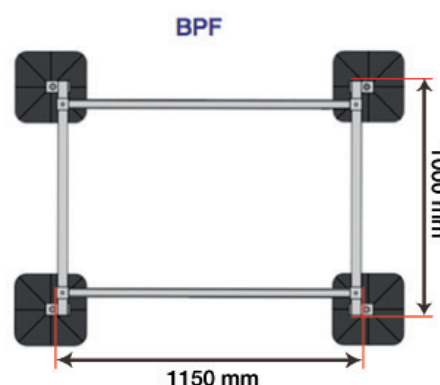
Hauteur ajustable entre 250 mm et 450 mm.

Description technique

BPF-1110 Cadre de Base

comprend: 4 pieds carrés
4 kits d'ajustement de hauteur
2 rails latéraux
2 bras coulissant
Visserie

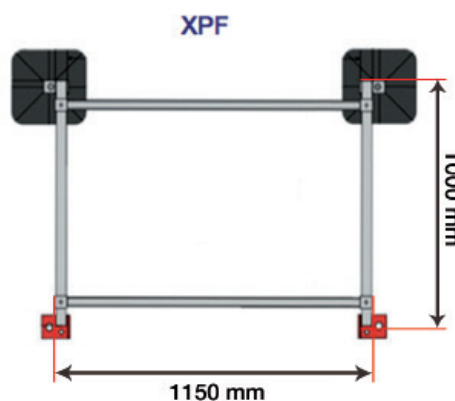
Charge maximum recommandée : 700 Kg
Convient pour des températures entre -30°C et 80°C
Résistant aux U.V.
Poids de la structure : 32 Kg



XPF-1110 cadre d'Extension

comprend: 2 pieds carrés
2 kits d'ajustement de hauteur
2 rails latéraux
2 bras coulissant
Visserie

Charge maximum recommandée : 350 Kg
Convient pour des températures entre -30°C et 80°C
Résistant aux U.V.
Poids de la structure : 26 Kg

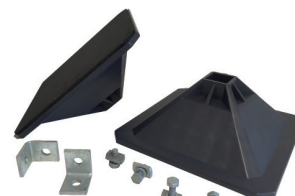


Ces informations reflètent notre connaissance actuelle et sont données de bonne foi. Les valeurs données sont des valeurs moyennes et sujettes à tout changement sans préavis. Toute utilisation dans des conditions non recommandées ne saurait engager la responsabilité du fabricant et du distributeur, dû aux possibles variations de fabrication et d'application par les utilisateurs. Il est recommandé aux utilisateurs de tester préalablement les produits afin de s'assurer qu'ils conviennent à l'application choisie.

2016.10.12

Spécifications techniques

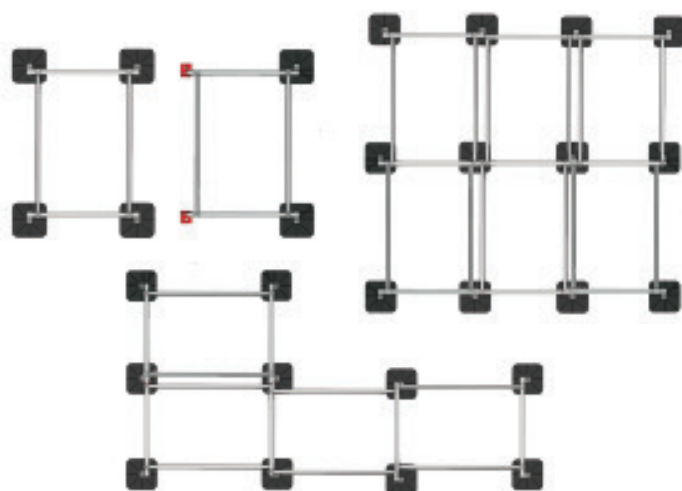
PIÈCES	DESCRIPTION
PIED CARRÉ	Polypropylène renforcé en fibre de verre 300 x 300 mm Convient pour des rails de 41 x 41mm Tapis de caoutchouc recyclé Préserve la membrane imperméable du toit
KIT D'AJUSTEMENT DE HAUTEUR	1. Profil U 41mm x 41mm x 2.5 mm x 160 mm Un côté fermé par écrou carré M.24 galvanisé à chaud. 2. Tige filetée M.24 x 250 mm galvanisation à chaud. 3. Patte de support galvanisation à chaud *pour cadre de base : 1 trou diamètre 25 mm & 1 trou diamètre 11 mm *pour cadre d'extension : 1 trou diamètre 25 mm & 2 trous diamètre 11 mm 4. Trois écrous & rondelles M.24, galvanisation à chaud et à serrer avec une clés n°36 Fourni pré-assemblé
RAIL LATÉRAL	Profil U, 41 x 41 x 2,5 x 1100 mm galvanisé à chaud A assembler le côté ouvert vers le bas
BRAS COULISSANT	Profil U, 41 x 41 x 2,5 x 1150 mm à 2 cages soudées à chaque extrémité, galvanisation à chaud. A assembler le côté ouvert vers le haut



Soudures conformes à la norme : EN ISO 9606 - 1 : 2013

Galvanisation conforme à la norme : EN ISO 1461 : 1999

Application



Ces informations reflètent notre connaissance actuelle et sont données de bonne foi. Les valeurs données sont des valeurs moyennes et sujettes à tout changement sans préavis. Toute utilisation dans des conditions non recommandées ne saurait engager la responsabilité du fabricant et du distributeur, dû aux possibles variations de fabrication et d'application par les utilisateurs. Il est recommandé aux utilisateurs de tester préalablement les produits afin de s'assurer qu'ils conviennent à l'application choisie.

2016.10.12