

Caractéristiques générales

Les portes de visite permettent d'accéder facilement et efficacement dans les conduits de ventilation à des fins d'inspection et de nettoyage.

Les portes de visite planes (FAD) sont pour les gaines rectangulaires.

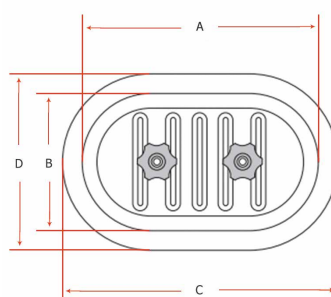
Les portes de visite cintrées (CAD) sont pour les gaines circulaires.



Données techniques

PANNEAUX	MATIÉRIAU	Acier galvanisé
JOINT D'ÉTANCHÉITÉ	TYPE	Haute qualité EPDM
	DIMENSION	6 mm x 15 mm
	DENSITÉ	+/- 33 Kg / m ³
	RÉSISTANCE EN TEMPÉRATURE	- 40 / + 90 °C
COMPOSANTS DU SYSTÈME DE COMPRESSION	VIS	2 vis: M8 x 40 ou M10 x 40 serties sur le panneau intérieur
	RESSORTS	2 ressorts de compression
	POIGNÉES	2 poignées-étoile en ABS à insert métallique M8 ou M10
Un gabarit de découpe autocollant est livré avec chaque porte		

Tailles



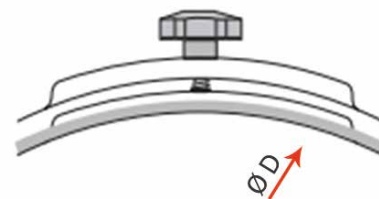
A & B = dimensions de l'ouverture

C & D = dimensions extérieures

TYPE DE PORTE	TAILLES NOMINALES (mm)	DIMENSIONS (MM)			
		Le format est oblong et le rayon des 4 angles est équivalent à la petite dimension divisée par 2			
		A	B	C	D
18	180 x 80	170	72	197	101
20	200 x 100	200	100	219	117
25	250 x 150	250	150	274	186
30	300 x 200	300	200	329	228
38	400 x 200	380	180	412	212
40	400 x 300	380	280	403	303
50	500 x 400	500	400	532	432
60	600 x 450	600	450	627	480

Ces informations reflètent notre connaissance actuelle et sont données de bonne foi. Les valeurs données sont des valeurs moyennes et sujettes à tout changement sans préavis. Toute utilisation dans des conditions non recommandées ne saurait engager la responsabilité du fabricant et du distributeur, dû aux possibles variations de fabrication et d'application par les utilisateurs. Il est recommandé aux utilisateurs de tester préalablement les produits afin de s'assurer qu'ils conviennent à l'application choisie.

2018.05.02



Portes CAD pour gaines circulaires

TABLEAU DE SÉLECTION

TAILLE PORTE Ø D	180x80 mm	200x100 mm	250x150 mm	300x200 mm	400x300 mm	500x400 mm	600x450 mm
100 mm	Standard	-	+	-	-	-	-
125 mm	Standard	-	+	-	-	-	-
140 mm	+	Standard	+	-	-	-	-
150 mm	+	+	+	-	-	-	-
160 mm	Standard	+	Standard	-	-	-	-
180 mm	+	Standard	+	-	-	-	-
200 mm	Standard	Standard	Standard	-	-	-	-
224 mm	+	+	+	-	-	-	-
250 mm	+	Standard	Standard	-	-	-	-
280 mm	+	+	+	-	-	-	-
300 mm	+	+	+	-	-	-	-
315 mm	-	Standard	Standard	Standard	-	-	-
355 mm	-	-	Standard	Standard	-	-	-
400 mm	-	-	Standard	Standard	Standard	-	-
450 mm	-	-	Standard	Standard	Standard	-	-
500 mm	-	-	Standard	Standard	Standard	-	-
550 mm	-	-	-	+	+	-	-
560 mm	-	-	-	+	Standard	-	-
600 mm	-	-	-	+	+	-	-
630 mm	-	-	-	+	Standard	Standard	-
700 mm	-	-	-	-	+	+	-
710 mm	-	-	-	-	Standard	Standard	Standard
800 mm	-	-	-	-	Standard	Standard	Standard
850 mm	-	-	-	-	+	+	+
900 mm	-	-	-	-	Standard	Standard	Standard
1000 mm	-	-	-	-	+	Standard	Standard
1120 mm	-	-	-	-	+	Standard	Standard
1250 mm	-	-	-	-	+	Standard	Standard
1400 mm	-	-	-	-	-	-	Standard
1500 mm	-	-	-	-	-	-	Standard
1600 mm	-	-	-	-	-	-	Standard
1800 mm	-	-	-	-	-	-	Standard

+ : Disponible sur demande

- : Non disponible

Ces informations reflètent notre connaissance actuelle et sont données de bonne foi. Les valeurs données sont des valeurs moyennes et sujettes à tout changement sans préavis. Toute utilisation dans des conditions non recommandées ne saurait engager la responsabilité du fabricant et du distributeur, dû aux possibles variations de fabrication et d'application par les utilisateurs. Il est recommandé aux utilisateurs de tester préalablement les produits afin de s'assurer qu'ils conviennent à l'application choisie.

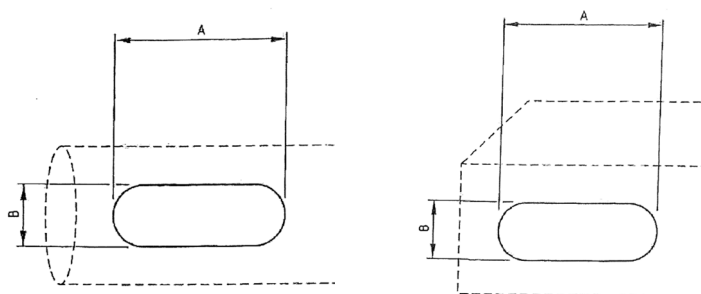
2018.05.02

**SÉLECTION DU DIAMÈTRE
 DE CINTRAGE**

DIAMÈTRE DU CONDUIT (mm)	DIAMÈTRE DU CINTRAGE RECOMMANDÉ (mm)
80 - 120	100
121 - 150	125
151 - 190	160
191 - 240	200
241 - 300	250
301 - 340	315
341 - 380	355
381 - 430	400
431 - 480	450
481 - 530	500
531 - 600	560
601 - 670	630
671 - 750	710
751 - 850	800
851 - 950	900
951 - 1050	1000
1050 - 1150	1120
1151 - 1300	1250

Recommandations (basée sur EN 12097)

GAINES CIRCULAIRES		GAINES RECTANGULAIRES	
Diamètre du conduit (mm)	Taille minimale de porte de visite (mm) A x B	Hauteur du conduit (mm)	Taille minimale de porte de visite (mm) A x B
100 - 200	180 x 80	200	180 x 80
200 - 315	250 x 150	200 - 400	300 x 200
315 - 500	300 x 200	400 - 500	400 x 300
500	400 x 300	500	500 x 400

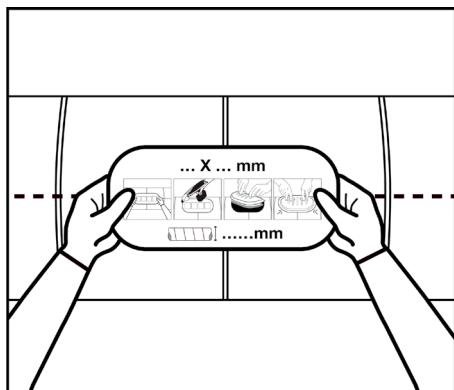


Les portes de visite doivent être placées :

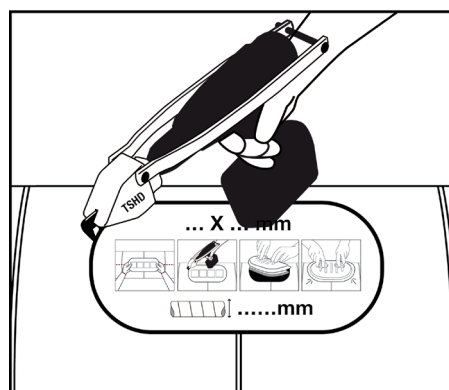
- au moins tous les 7,5 m
- après chaque changement de direction du flux d'air de plus de 45 °
- après chaque changement de diamètre
- avant et après chaque accessoire de montage (clapets, clapets coupe-feu, filtres, ventilateurs de gaines, conduits, ...)

Ces informations reflètent notre connaissance actuelle et sont données de bonne foi. Les valeurs données sont des valeurs moyennes et sujettes à tout changement sans préavis. Toute utilisation dans des conditions non recommandées ne saurait engager la responsabilité du fabricant et du distributeur, dû aux possibles variations de fabrication et d'application par les utilisateurs. Il est recommandé aux utilisateurs de tester préalablement les produits afin de s'assurer qu'ils conviennent à l'application choisie.

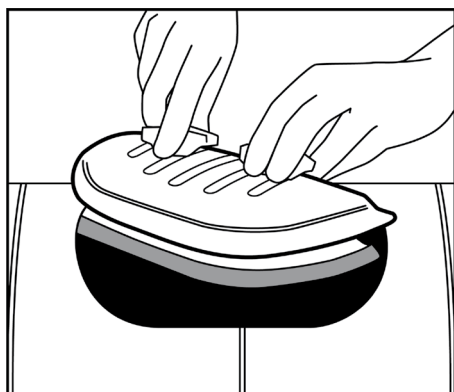
Application



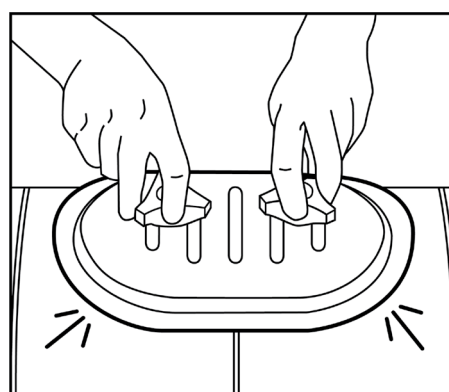
1. Coller le gabarit de découpe sur la gaine
(un gabarit est fourni avec chaque trappe)



2. Utiliser le Turbo Shears ou cisaille similaire pour couper autour du gabarit en prenant soin de ne pas dépasser la taille du gabarit (la porte fonctionnera correctement lorsque la gaine est coupée à la taille du gabarit +0 mm -3 mm).
(Pour tous détails du Turbo Shear merci de vous référer à la fiche technique des outils Malco.)



3. Installer la porte en dévissant les boutons jusqu'en haut des vis. A l'aide des deux mains, placez la porte dans le trou.



4. Placer la porte pour qu'elle s'ajuste parfaitement. Serrer les boutons.